
Östhammars kommuns granskningsorganisation

Information till Regionfullmäktige
2009-12-17

Peter Andersson, utredare MKB-frågor

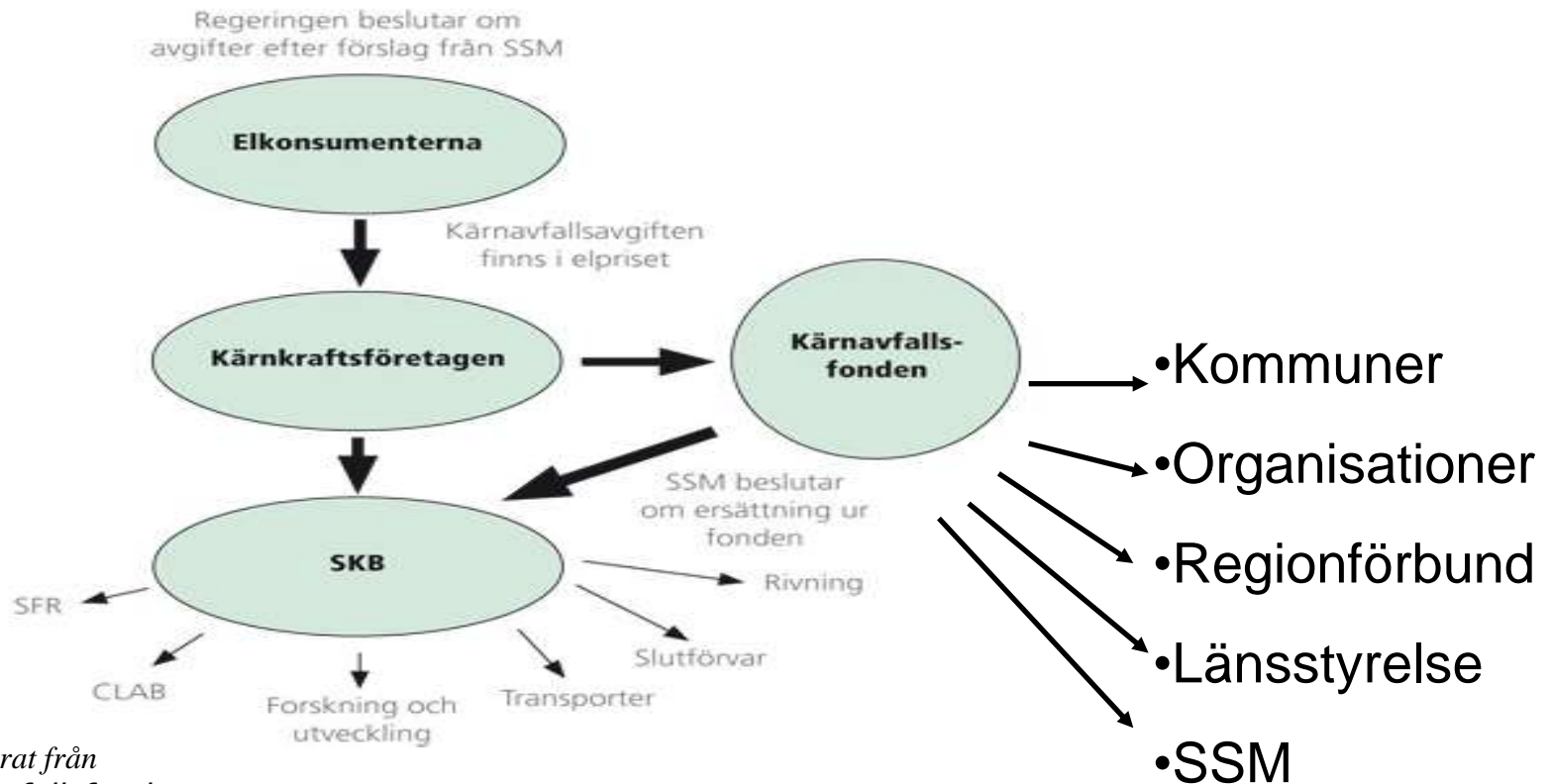
Organisation

Granskningsorganisationen arbetar **inte** med
mervärdesfrågor

Viktiga milstenar för kommunen

- 1995 Kommunfullmäktige godkänner att förundersökningar får starta. Referensgruppen bildas och kommunen skickar in en ansökan om medel för verksamheten hos kärnavfallsfonden.
- 2001 Kommunfullmäktige godkänner att platsundersökningar startar
- 20?? Kommunalt veto?

Kärnavfallsfonden



Källa: Modifierat från
www.karnavfallsfonden.se 2009-12-03



Ansökan

← MKB →



SVERIGES DOMSTOLAR



ÖSTHAMMARS
KOMMUN

- PART OF ROSLAGEN

Kommunen

SSM

MD

Veto



Regeringen



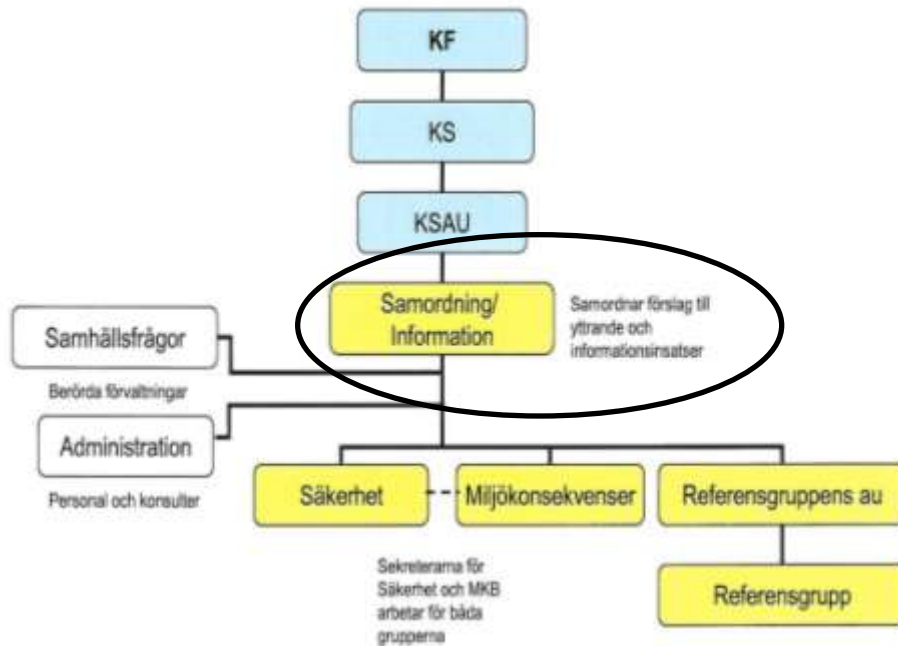
ÖSTHAMMARS
KOMMUN
- EN DEL AV ROSLAGEN

Uppdraget-Mål

Målen med kommunens arbete är att

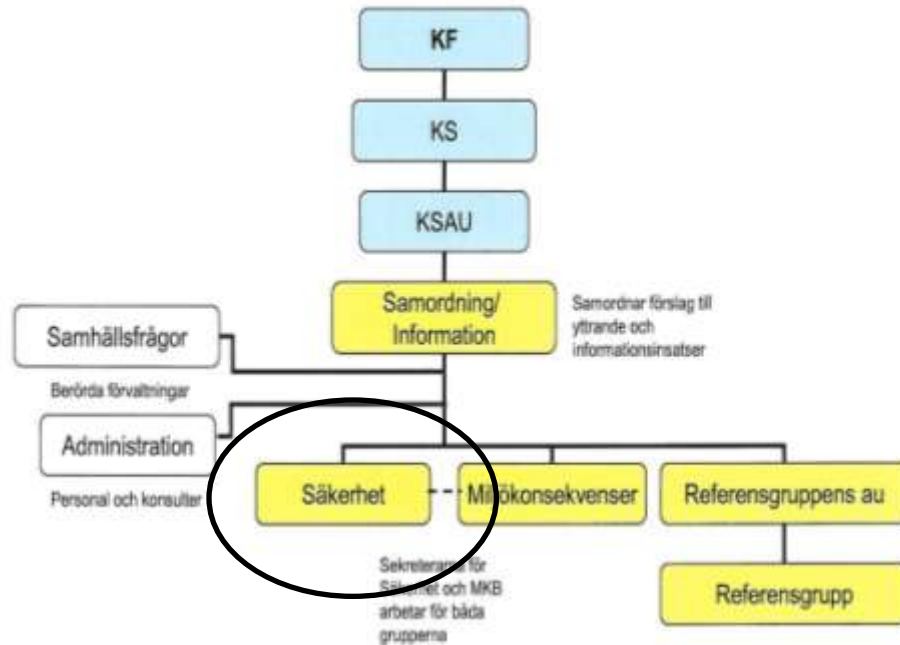
- förbereda kommunfullmäktiges remissyttrande till SSM och miljödomstolen
- informera förtroendevalda och allmänhet om kommunens arbete
- förbereda kommunfullmäktige inför ett eventuellt vetobeslut

Samordning och information



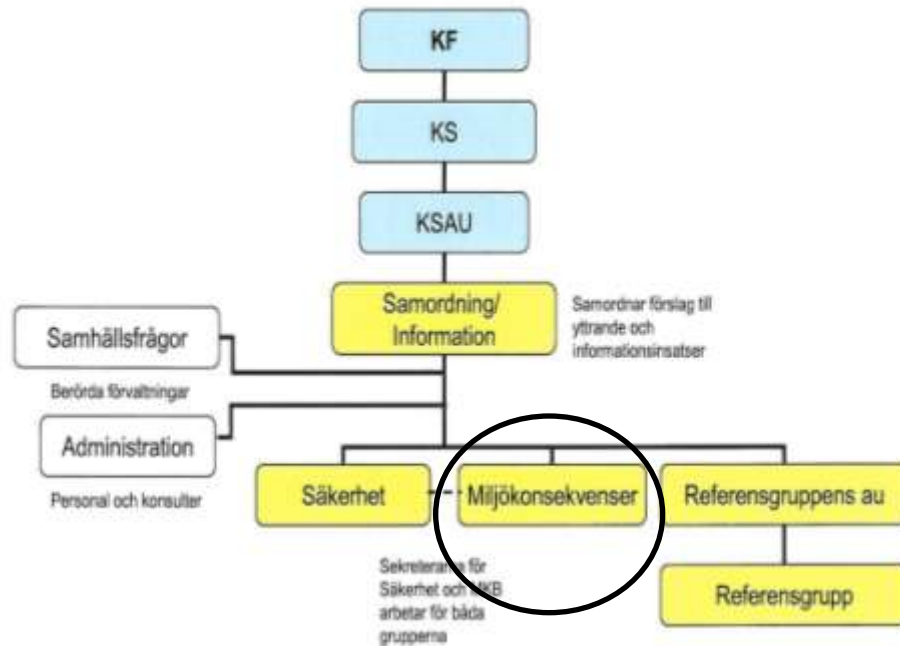
- Ordf Jacob Spangenberg (C)
- Samordnar förslag till yttranden
- Samordnar övergripande informationsinsatser
- Beviljar bidrag till föreningar

Säkerhetsgruppen



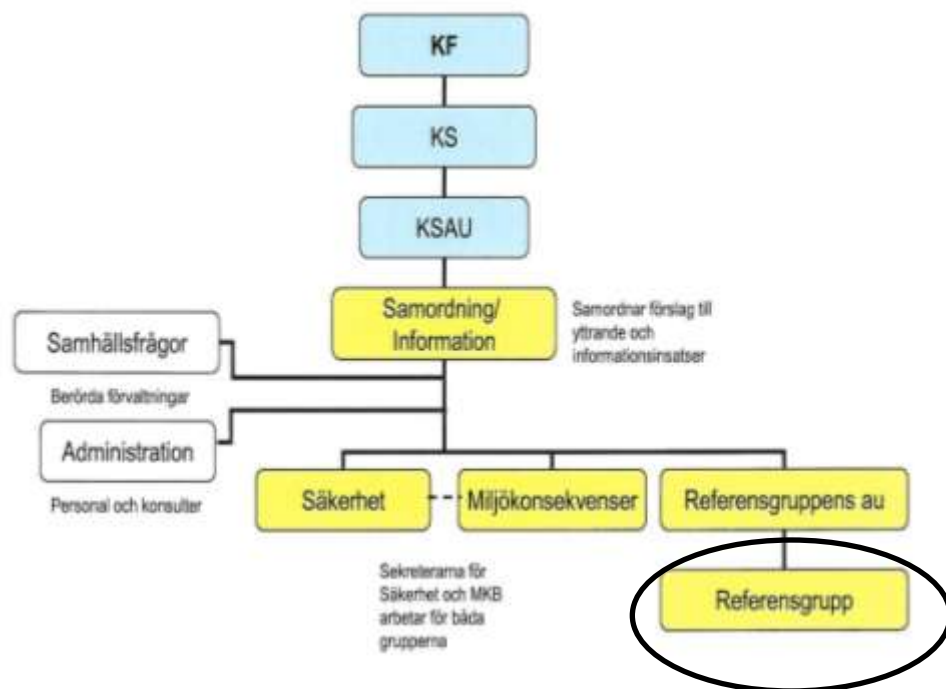
- Ordf Barbro Andersson-Öhrn (S)
- Granskar den säkerhetsrapport SKB presenterar i sin ansökan
- Följer SSM:s granskningsarbete
- Förbereder förslag till yttrande inom sitt ansvarsområde

Miljökonsekvensgruppen



- Ordf. Bertil Alm (C)
- Granskar den MKB som SKB presenterar i sin ansökan
- Formulerar och överlämnar samrådsfrågor till SKB
- Förbereder förslag till remissyttrande inom sitt ansvarsområde

Referensgruppen



- Ordf. Anna-Lena Söderblom (M)

- Ansvarar för information till och dialog med kommunfullmäktige

- Ansvarar för information till och dialog med allmänheten

Övriga aktörers möjlighet att följa processen

- Organisationer kan ansöka om del av kommunens pengar för att följa SKB:s arbete

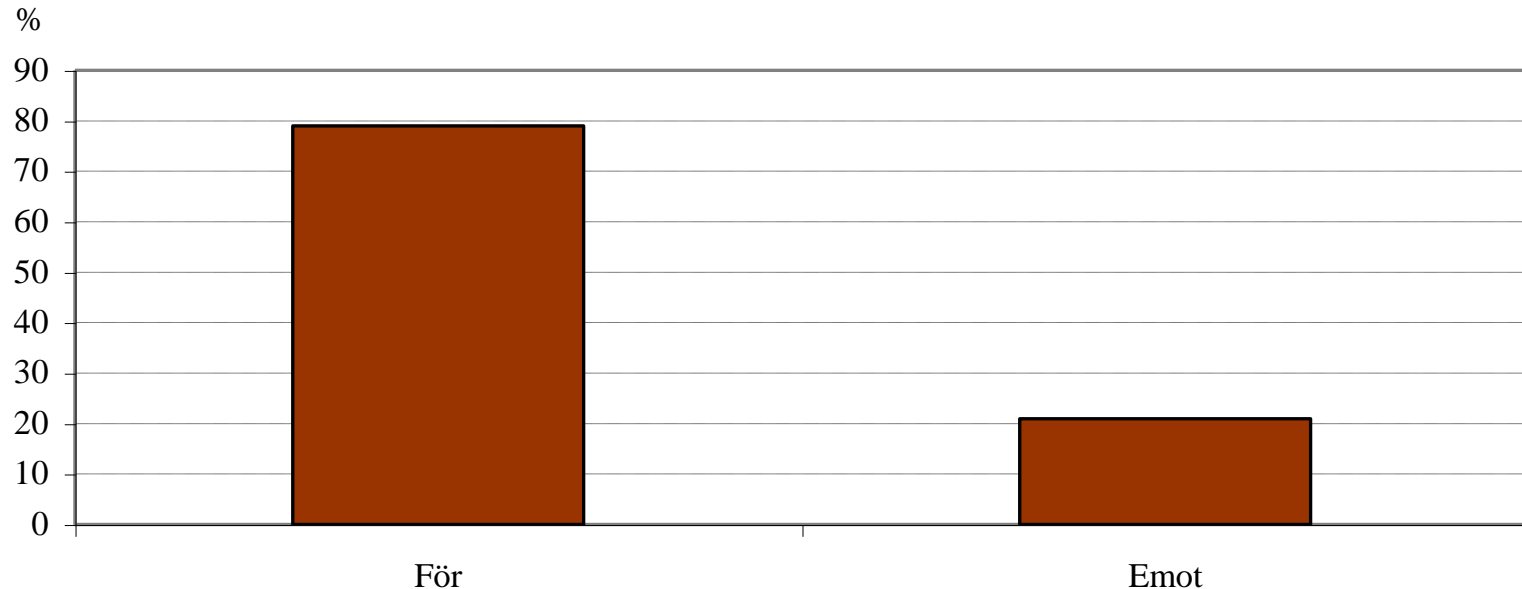
Opinionsundersökning om slutförvaring av använt kärnbränsle

Telefonintervjuer i Uppsala län, Gävle kommun och
Norrtälje kommun

under december 2008 – januari 2009 av SKOP

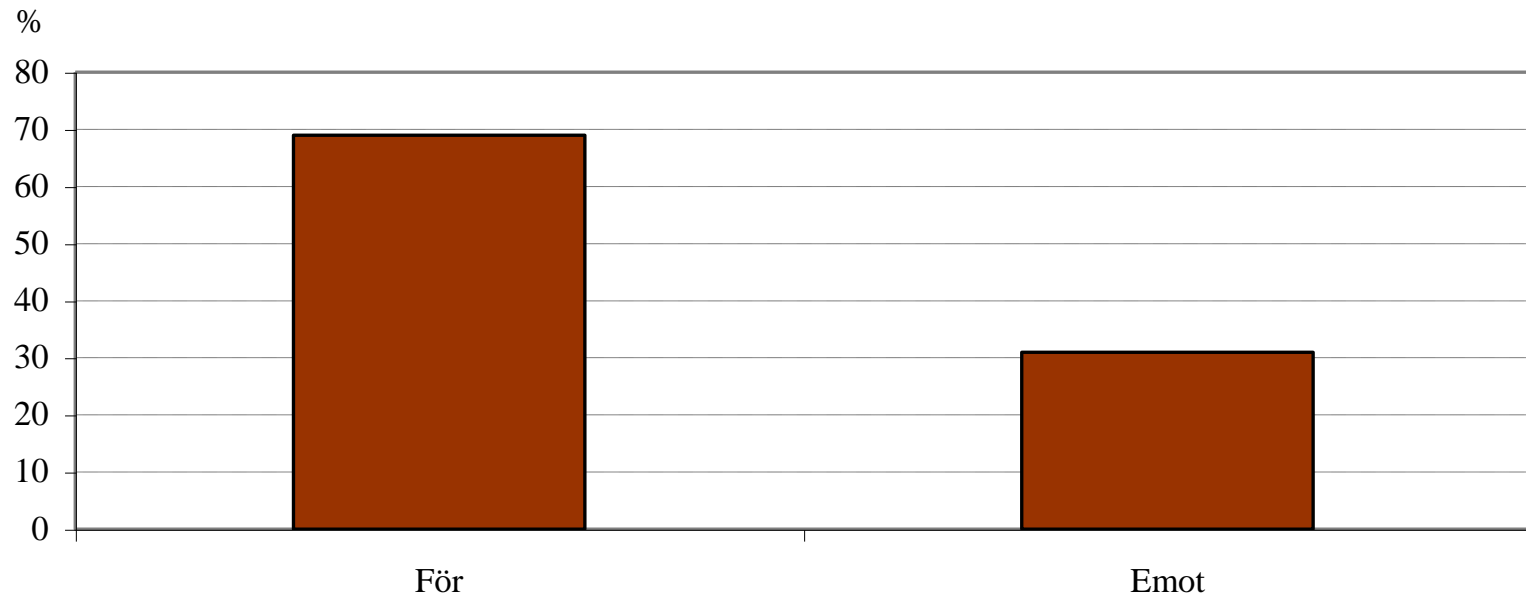
Slutförvaring i Forsmark?

Om man kan finna en lämplig plats för slutförvaring av kärnbränslet vid Forsmark i Östhammars kommun. Är Du i så fall för eller emot ett sådant förslag?



Slutförvaring i din egen kommun?

Om man fann en lämplig plats för slutförvaring av det använda kärnbränslet i den kommun där Du bor. Är Du i så fall för eller emot att man slutförvarar kärnbränslet i Din kommun?



Kärnavfall i din kommun?

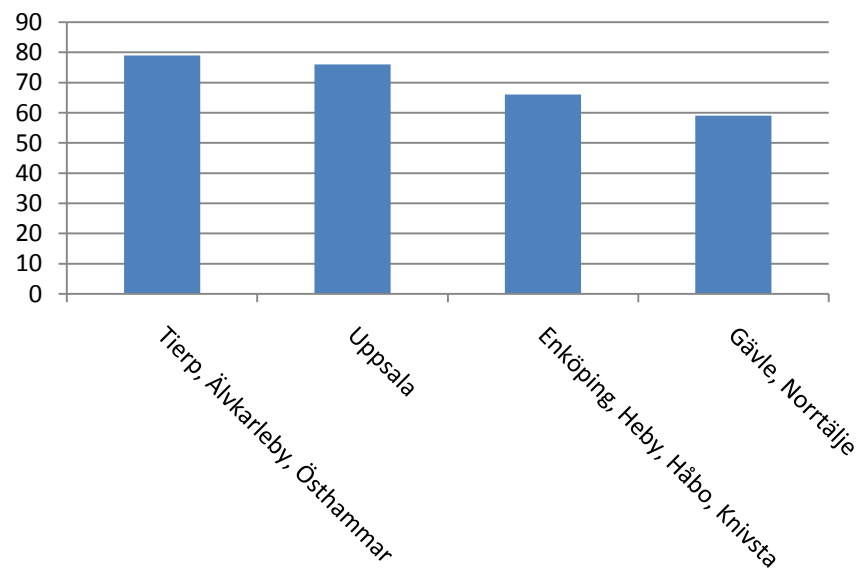


79 % Tierp-Älvkarleby-
Östhammar

76 % Uppsala

66 % Enköping-Heby-
Håbo-Knivsta

59 % Gävle-Norrtälje



Slutligen...



**Välkommen att kontakta oss
för ytterligare info eller
frågor:
kommunen@osthammar.se**